

La protection de vos données critiques

• Pourquoi ?

- L'externalisation de vos données de sauvegarde vous assure une restauration rapide en cas de sinistre (vol ou incendie).
- Les sauvegardes sur bandes (LTO, DAT) présentent de nombreuses limites en terme de sécurité et de contraintes.

À retenir :

80% des entreprises ayant subi un dommage informatique grave disparaissent dans les 2 ans.

(source CLUSIF)

• Nos solutions

- Centre d'hébergement : **Proximité & Sécurité**

Situé à proximité de votre entreprise en périphérie de CAEN

Contrôle élevé (accessibilité, sécurité, climatisation, énergie...)

Accès très haut débit par fibre optique

Duplication instantanée des données dans un autre lieu hébergement.



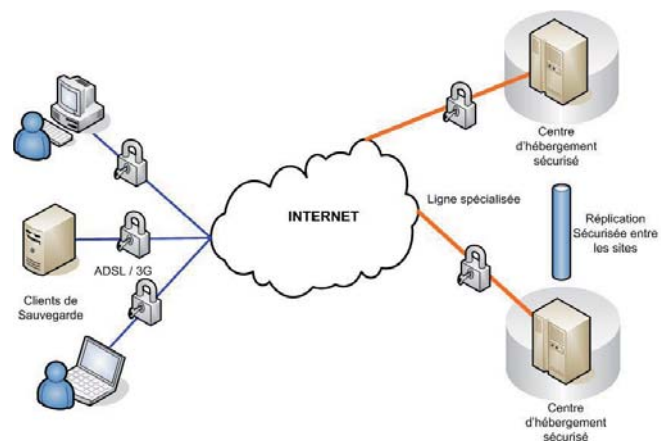
- Client de sauvegarde : **Intuitif & Convivial**

Sélection des données à sauvegarder par glisser/déposer

Exclusion possible par dossier ou types de fichier

Accès direct aux statistiques de la dernière sauvegarde

Restauration par date.



• **Nos atouts**

Sécurité

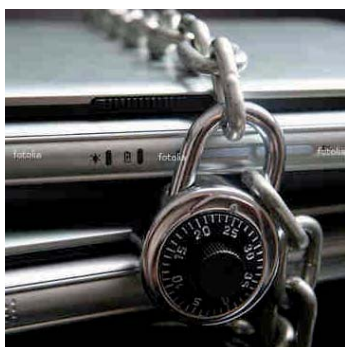
Utilise les standards de chiffrement
Hébergement hautement sécurisé.

Confidentialité

Données cryptées avant leur transfert
Stockage des données cryptées.

Historique

Conservation de 90 versions de chaque fichier.



Gestion avancée de la bande passante

Technologie incrémentale « mode octet » : Seules les données modifiées transitent et sont stockées
Compression des données avant transfert.

Rapidité des restaurations

En cas de gros volumes, la restauration peut s'effectuer directement dans le centre d'hébergement

Universalité

Adapté aux environnements hétérogènes
Compatible en standard avec Microsoft Windows, Mac OS X, Linux
Multi sites.

Transparence

Rapport de sauvegarde envoyé par mail
Alerte de dépassement de l'espace réservé.

> **Contactez-nous**

Services commerciaux

Groupe Actimac

8 Rue de l'écureuil - 14000 CAEN

Tél. 02 31 35 00 00 - Fax. 02 31 35 21 71

www.groupeactimac.fr